

STERNMED[®]



Sonos 12

Sistema de ultrasonido de diagnóstico



STERNMED®



Sonos 12

Sistema de ultrasonido de diagnóstico

Sonos 12 es el sistema de ultrasonido volumétrico 3D / 4D de última generación con una calidad de imagen perfecta de incluso imágenes 2D. Es la mejor solución para órganos pequeños (mama, tiroides, testículos), cefálico neonatal, cefálico adulto, cardíaco (adulto, pediátrico), músculo-esquelético (convencional, superficial),

Vascular periférico, transesofágico, transrectal, transvaginal, urología.

CARACTERISTICAS

- Monitor LED HD de 19 "Giratorio: $\pm 90^\circ$
- Luz innovadora de ahorro de energía
- Panel de control adaptable Giratorio ($\pm 45^\circ$) Elevable (0-15 cm)
- Espacio de impresora de video dedicado
- Modo de espera inteligente
- La gestión inteligente entre bastidores permite
- Batería interna con mayor vida útil
- Encendido instantáneo
- Kit de héroe



CARACTERÍSTICAS Y APLICACIONES DESTACADAS

Panel táctil HD de 10.1 "

- Excelente respuesta
- Interfaz personalizable
- La inclinación ergonómica garantiza una visualización del lecho en todas las dimensiones y en varios ángulos

Tecnologías de cristal único

- Sonos 12 utiliza el último avance en tecnología de transductores, que tiene un ancho de banda más amplio, una mayor sensibilidad y una mejor relación señal-ruido, lo que brinda excelentes detalles anatómicos a los usuarios, brindando excelente resolución y penetración, especialmente durante el escaneo de pacientes difíciles.

Sonda transvaginal gran angular

- Ángulo extremadamente amplio de hasta 210° .
- Proporcione más información de diagnóstico.
- Ahorre tiempo, mejore la eficiencia.

Seguimiento LV

- Un nuevo método no invasivo para la evaluación de la función global y regional del ventrículo izquierdo (VI).

Eco de estrés

- Ayuda a confirmar o descartar la presencia de enfermedad arterial coronaria.

- Los pacientes con obstrucciones de las arterias coronarias pueden tener síntomas mínimos o nulos durante el reposo.

- Los síntomas y signos de una enfermedad cardíaca se pueden desenmascarar al exponer el corazón al estrés del ejercicio.

Elastografía cuantitativa

- Muestra la elasticidad de diferentes tejidos en diferentes colores.
- Proporcionar más información clínica, especialmente para tejidos blandos.
- La medición de la relación de deformación proporciona cuantitativamente la relación entre la deformación media de la región seleccionada y la de la región de tejido normal cercana.

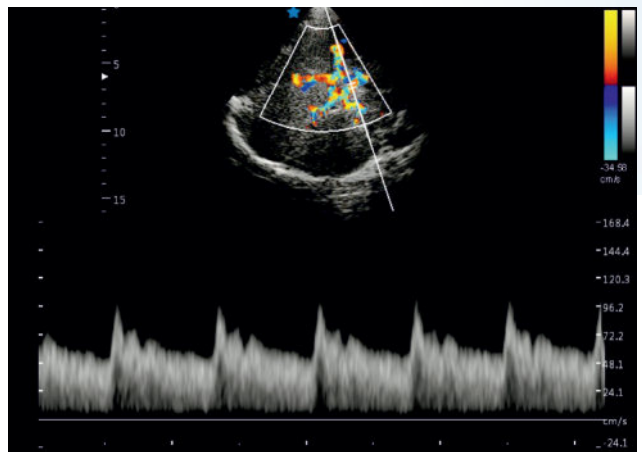
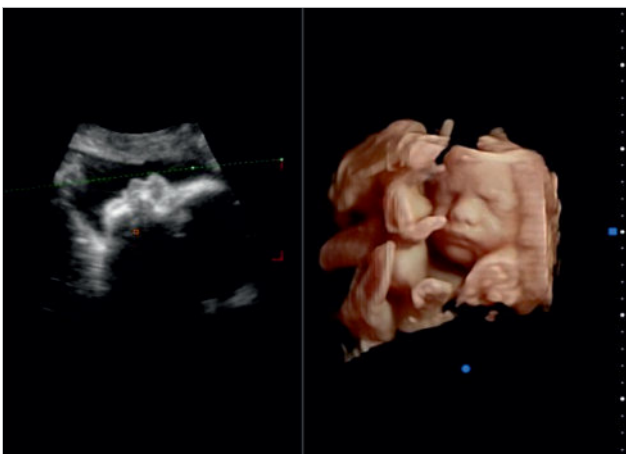
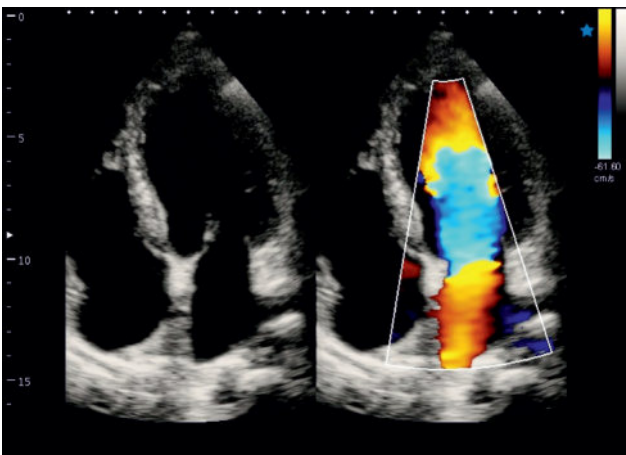
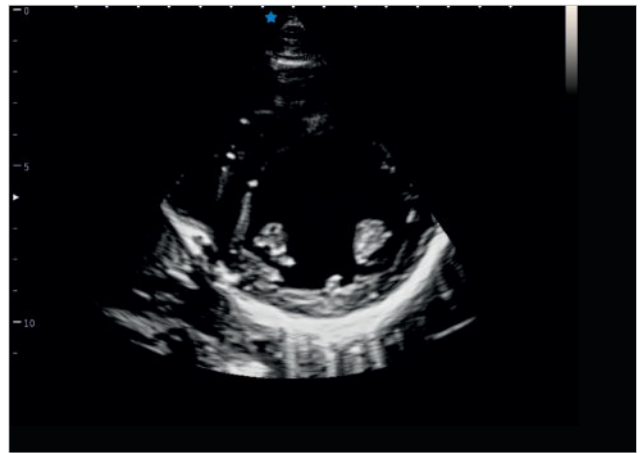
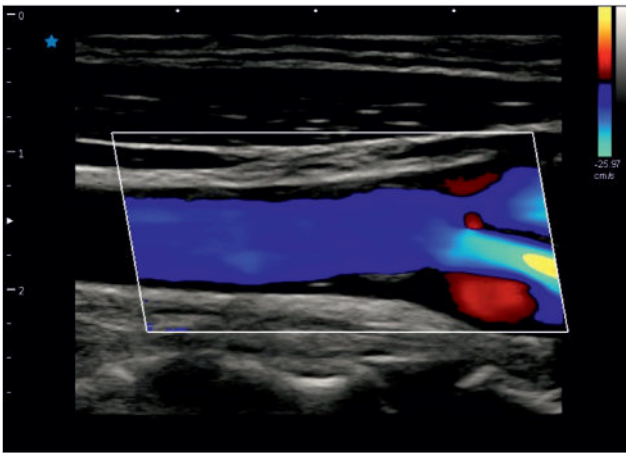
Detección automática de senos

- Detecta automáticamente la lesión mamaria.
- Proporcione el tamaño.
- Eficiente para el diagnóstico.

HIP inteligente

- Utilice un gráfico para el diagnóstico de aparatos ortopédicos de cadera, ayude al médico con un diagnóstico más fácil y preciso durante la exploración de cadera pediátrica.
- Un ángulo diferente indica un nivel diferente de deformación de la cadera, que es más fácil y evidente de ver con la ayuda del gráfico. (I, II, D, Ila, IIb).

EXCELENTES IMÁGENES CLÍNICAS



ESPECIFICACIONES TÉCNICAS

Sonos 12 | Sistema de ultrasonido de diagnóstico SternMed

INTERFAZ DE USUARIO

Panel de operaciones	<ul style="list-style-type: none"> Panel de control con pantalla táctil de 10,1 " Teclado alfanumérico 8 portaobjetos TGC Teclas retroiluminadas interactivas
Monitor	<ul style="list-style-type: none"> LCD en color de alta resolución Dimensión diagonal de 19 " Ajuste de brillo y contraste Altavoz integrado con volumen ajustable

RESUMEN DEL SISTEMA

Aplicaciones	<ul style="list-style-type: none"> Abdominal (Ginecología y Urología) Fetal / OB Órgano pequeño (mama, testículos, tiroides) Pediátrico Vascular periférica Músculo-esquelético convencional y superficial Cardíaco (adulto y pediátrico) Transvaginal 		
Método de escaneo	<ul style="list-style-type: none"> Convexo electrónico Electrónico lineal Microconvexo electrónico Matriz electrónica en fase Volumen convexo 		
Tipos de transductores	<ul style="list-style-type: none"> Sonda convexa de 3,5 MHz (2,0 - 6,8 MHz) Sonda lineal de 7,5 MHz (4,0 - 15,0 MHz) Sonda lineal de 12,0 MHz (7,0 - 18,0 MHz) Sonda transvaginal de 6,0 MHz (4,0 -12 .0 Mhz) Sonda transvaginal de 7,5 MHz (4,0 -15 .0 Mhz) Sonda de matriz en fase de 2,5 MHz (adulto) (1,5 -5,3 Mhz) Sonda de matriz en fase de 5,3 MHz (pediátrica) (2,0 -8,0 Mhz) Sonda microconvexa pediátrica de 6,0 MHz (4,0 -15 .0 Mhz) Sonda microconvexa de 3,0 MHz (2,0 - 6,8 Mhz) Sonda de volumen 4D de 4,5 MHz (2,0 - 6,8 Mhz) 		
Modos de imagen	<p>Modo B, modo B / M, modo M, modo 2B, modo 4B, modo CFM, dirección 2D, modo PD, modo DPD, modo PW, modo B / BC, Triplex, Quadplex,</p> <p>Modo CW, modo M de dirección libre, TDI, modo M en color, imágenes panorámicas curvas, imágenes trapezoidales, compuesto, SRA, elastografía, estrés, eco, ECG, súper aguja, 4D, HD virtual, modo FHI, AIO</p>		
Modo de visualización	<p>Nombre del hospital, fecha / hora, nombre del paciente e ID del paciente, estado del sistema, barra gris / de color, guía de cine, dirección de escaneo, ventana de resumen de la medición, ventana de resultados de la medición, tipo de transductor, frecuencia, nombre de la aplicación, indicación del menú, indicación de las funciones del trackball, Parámetros de imagen mostrados en la pantalla</p>		
Configuración estándar	<table border="0"> <tr> <td> <ul style="list-style-type: none"> Monitor LCD de 19 " Pantalla táctil de 10,1 " Transductor convexo D3C60L Transductor de revestimiento D7L40L 4 puertos de transductores activos Disco duro integrado de 500G DVD-R / W Puertos USB: 6 Módulo 4D Módulo CW TGC, LGC B, 2B, 4B, B / M, B / BC, CFM, PW, Doppler de potencia / DP direccional, Triplex instantáneo, Duplex, Quadplex, Trapezoidal, Chroma B & M & PW, </td> <td> <ul style="list-style-type: none"> Pantalla completa Seguimiento y medición automática de PW ment en tiempo real Módulo de superimagen: FHI, múltiple Imágenes compuestas, SRA (Speckle Algoritmo de reducción), AIO Q-Image (optimización de imagen inteligente zation), contraste X, Q-beam, Q-Flow Medición y cálculo suave paquetes de mercancías: General, OB & GYN, Cardíaco Dirección 2D Cardiovascular: CW, TDI, IMT </td> </tr> </table>	<ul style="list-style-type: none"> Monitor LCD de 19 " Pantalla táctil de 10,1 " Transductor convexo D3C60L Transductor de revestimiento D7L40L 4 puertos de transductores activos Disco duro integrado de 500G DVD-R / W Puertos USB: 6 Módulo 4D Módulo CW TGC, LGC B, 2B, 4B, B / M, B / BC, CFM, PW, Doppler de potencia / DP direccional, Triplex instantáneo, Duplex, Quadplex, Trapezoidal, Chroma B & M & PW, 	<ul style="list-style-type: none"> Pantalla completa Seguimiento y medición automática de PW ment en tiempo real Módulo de superimagen: FHI, múltiple Imágenes compuestas, SRA (Speckle Algoritmo de reducción), AIO Q-Image (optimización de imagen inteligente zation), contraste X, Q-beam, Q-Flow Medición y cálculo suave paquetes de mercancías: General, OB & GYN, Cardíaco Dirección 2D Cardiovascular: CW, TDI, IMT
<ul style="list-style-type: none"> Monitor LCD de 19 " Pantalla táctil de 10,1 " Transductor convexo D3C60L Transductor de revestimiento D7L40L 4 puertos de transductores activos Disco duro integrado de 500G DVD-R / W Puertos USB: 6 Módulo 4D Módulo CW TGC, LGC B, 2B, 4B, B / M, B / BC, CFM, PW, Doppler de potencia / DP direccional, Triplex instantáneo, Duplex, Quadplex, Trapezoidal, Chroma B & M & PW, 	<ul style="list-style-type: none"> Pantalla completa Seguimiento y medición automática de PW ment en tiempo real Módulo de superimagen: FHI, múltiple Imágenes compuestas, SRA (Speckle Algoritmo de reducción), AIO Q-Image (optimización de imagen inteligente zation), contraste X, Q-beam, Q-Flow Medición y cálculo suave paquetes de mercancías: General, OB & GYN, Cardíaco Dirección 2D Cardiovascular: CW, TDI, IMT 		

ESPECIFICACIONES TÉCNICAS

Sonos 12 | Sistema de ultrasonido de diagnóstico SternMed

RESUMEN DEL SISTEMA

Opciones de software	<ul style="list-style-type: none"> • Vista de profundidad / HD virtual • Rebanada de volumen inteligente / nicho • 3D manos libres • NT gratuito • Reformación de deformación y • Seguimiento de LV • Eco de estrés • Elastografía • Super Aguja • Seguimiento de agujas 	<ul style="list-style-type: none"> • Panorámica curva • Paquete cardíaco extendido: software de ECG, dirección libre M, color M • DICOM 3.0 • Función WIFI • Kit de biopsia: para convexo / lineal / TV / Sonda microconvexa de 3,0 MHz respectivamente
Opción de hardware	<ul style="list-style-type: none"> • Interruptor de pie • Reformación de 	
Periféricos	<p>Impresora de video en blanco y negro</p> <p>Impresora a color (opcional)</p>	

PROCESAMIENTO Y PRESENTACIÓN DE IMÁGENES

Modo B	Ganancia, Compuesto, SRA, Número de enfoque, Posición de enfoque, Pantalla completa, Contraste X, Persistencia, Densidad, Mapa 2D, Rechazo de ruido, Ancho de escaneo, Rotación de imagen, Gamma, Suavizado, Mejora de bordes, Potencia A., Frecuencia, Dinámico, Profundidad, zoom, TGC, dirección de escaneo, línea central, modo trapezoidal, biopsia, súper aguja, elastografía, dirección 2D
Modo M	Ganancia, diseño, formato de visualización, croma, modo M libre, mapa de color, dinámico, velocidad
Modo de color	Ganancia, Mapa de color, Inversión de color, Q-flow, Q-beam, Persistencia, Modo de color: Velocidad, Varianza, Filtro de pared, Densidad, Thre de pared, Efecto de sangre, B / BC, Frecuencia, Línea de base,
Modo CPA / DPD	Escala, Dirección, PRF Ganancia, filtro de pared, efecto de sangre, Q-beam, Q-flow, Wall Thre, persistencia, frecuencia, PRF,
Modo PW	dirección, mapa de color Ganancia, mapa 2D, filtro de pared, mejora de espectro, rango dinámico, parámetro de calibración automática, DTrace, suave, umbral, DVmean, DVmax, área de seguimiento, diseño, audio, mapa de color,
Modo CW	QuickAngle, Auto Cal, Freq., Línea base, PRF, Dirección, velocidad
Cineloop	Ganancia, Mapa 2D, Mejora del espectro, Dinámico, Audio, Filtro de pared, Mapa de color, QuickAngle, Diseño, Línea de base, PRF, Velocidad <ul style="list-style-type: none"> • Soporta 2D, M, PW, CFM, CPA, DPD, CW, Color M, Dirección libre M • Revisión simultánea e independiente en modo dúplex • Cineloop automático / manual • Velocidad de reproducción de cine variable • Fotograma inicial y final definido por el usuario del almacenamiento de cine • Estadograma de inicio y finalización de la revisión de cine definido por el
Almacenamiento	<ul style="list-style-type: none"> • almacenamiento en disco duro y visualización en modo de tiempo real • Presentación de diapositivas: función de • Disco duro integrado de 500GB • Controlador de DVD-R / W • puertos USB • Formato de almacenamiento de imágenes fijas: IMAG • Formato de exportación de imágenes fijas: BMP, JPG, DCM, PNG, TIFF • Formato de almacenamiento de bucles de cine: CINE
EasyView	<ul style="list-style-type: none"> • Formato de exportación de bucles de cine: AVI • Almacenamiento de rápido
Revisión del examen	<ul style="list-style-type: none"> • Diseño de revisión de imagen: 1 × 1,2 × 2 • Gestión de imágenes • Examen de búsqueda • Revisión del examen: vista del paciente, vista del estudio • Gestión de exámenes: eliminar el examen seleccionado, exportar el examen seleccionado, hacer una copia de seguridad del examen seleccionado, recuperar del examen de respaldo, seleccionar todo, expandir todo, contraer todo, editar el examen seleccionado, revisar el examen seleccionado, continuar el examen seleccionado

ESPECIFICACIONES TÉCNICAS

Sonos 12 | Sistema de ultrasonido de diagnóstico SternMed

MEDICIÓN Y CÁLCULO

Paquete de medición general

- Paquetes de software para varios usos clínicos específicos
- Métodos de análisis integrales
- Informes de análisis clínicos
- Distancia de medición del modo B: Área de longitud (Elipse), Área de longitud (Trazo), Volumen (1 distancia), Volumen (2 distancias), Volumen (3 distancias), Volumen (1 Elipse), Volumen (2 Elipse), Volumen (1 distancia 1 elipse), relación, ángulo, relación de deformación
- Medición normal en modo M
- Modo PW Medición normal

Paquetes de análisis clínicos

OB, GYN, URO, Cardíaco, Vaso, Partes pequeñas, Pediatría, TCD, Mama

CONFIGURACIÓN DEL SISTEMA

Al utilizar la configuración del sistema, los usuarios pueden personalizar

Información del hospital, idioma, tiempo de almacenamiento rápido, mapa de colores, funciones para interruptor de pedal y tecla P1 y tecla de impresión, funciones para alfanumérico 0 – 9, opción de impresión de video y PC, medición, biblioteca de comentarios, informe

Funciones definidas por el usuario

Mediante la función definida por el usuario, los usuarios pueden personalizar el ajuste preestablecido definido por el usuario, incluyendo

- Nombre de la aplicación, nombre de los ajustes
- Tipo de examen de aplicaciones

Interfaz de pantalla en varios idiomas

- Parámetros de imágenes
- alemán
- Inglés
- Otros idiomas

Salidas, entradas

1xAC Power In, 1xAC power Out, 1xPower Button, 6xUSB Port, 1xEthernet, 1xRemote Control, 1xS-Video Out, Audio: L&R, 1xDVI, 1xVGA Out, 1xVideo Out, 2xFootswitch Port, 1xGround pole

INFORMACIÓN GENERAL

Dimensiones

810 x 635 x 1330 mm (largo x ancho x alto)

peso

unidad principal (aprox.): 76 kg (sondas no incluidas)

Poder

AC100-240V

Frecuencia de poder

50/60 Hz

El consumo de energía

600 VA

Condiciones de operación

- Temperatura ambiente: 10 ° C a 40 ° C
- Humedad relativa: 30% a 75% (sin condensación)
- Presión atmosférica: 700 hPa a 1060 hPa

Condiciones de almacenamiento y transporte

- Temperatura ambiente: -5 ° C a 40 ° C
- Humedad relativa: ≤ 80% (sin condensación)
- Presión atmosférica: 700 hPa a 1060 hPa



STERNMED[®]

SternMed GmbH
Schubertstrasse 31
88214 Ravensburg - Alemania

Tel: + 49 751 35 978 0
Fax: + 49 751 35 978 105

email@sternmed.de

© SternMed GmbH - Todos los derechos reservados.

SternMed GmbH se reserva el derecho de realizar cambios en las especificaciones y características aquí mostradas, o discontinuar el producto descrito en cualquier momento sin previo aviso u obligación. Comuníquese con su representante de SternMed para obtener la información más actualizada.

Rev. V. 1.03

www.sternmed.de